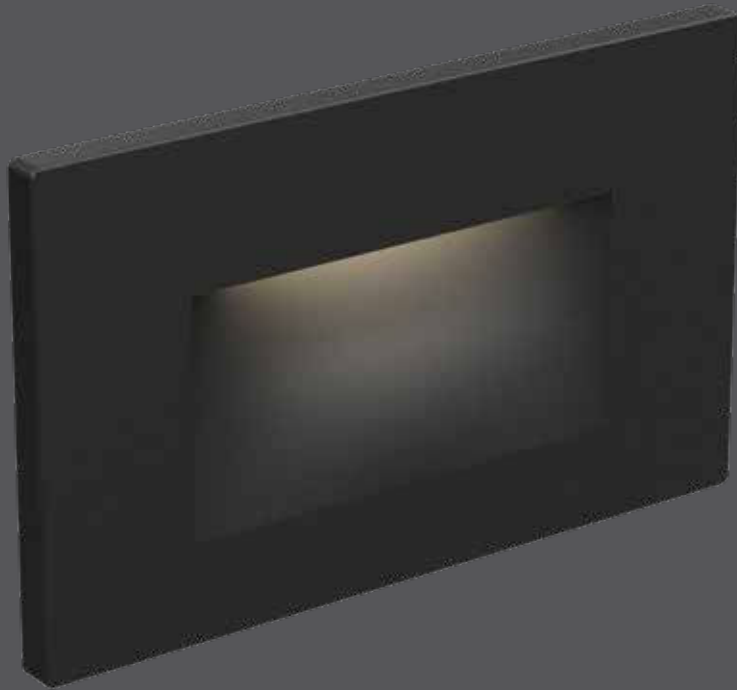


Camber

L'innovation de ce design réside dans son installation encastrée. Le luminaire encastré mural sera parfaitement intégré dans les escaliers et pourra également être utilisé sur les terrasses.



Modèle	Taille	Watts	Lumens livrés	IRC	T° Couleur	Tension
LEDSTEP005D-CC	4-3/4"	3 W	90 lm	90	2200, 2700, 3000, 3500, 4000 K	120 V

Caractéristiques

Construction en aluminium
 Plus de 50 000 heures de durée de vie
 Température de couleur sélectionnable par interrupteur: 2200K/ 2700K/ 3000K/ 3500K/ 4000 K
 Transformateur graduable intégré
 Convient aux endroits mouillés
 Installation dans une boîte de jonction électrique standard
 Veuillez vous référer à notre site internet pour la liste des gradateurs compatibles
 Température de fonctionnement idéale: -20 °C à 40 °C
 Garantie de 5 ans

Finis

- **BK** Noir
- **WH** Blanc

Note

D'autres températures de couleur, couleurs de finition et options de tension sont disponibles, mais peuvent nécessiter des quantités de commande minimales (QCM) et des délais de livraison plus longs. Veuillez contacter votre représentant DALI pour plus d'informations.

LEDSTEP005D-CC

